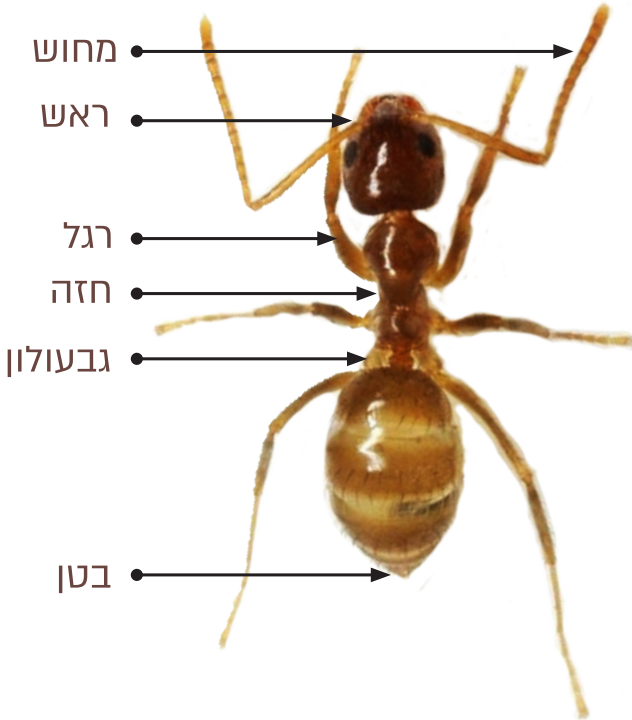




מִפְּטָבֶע נִטוֹר הַמַּגוּוֹן הַבִּיּוֹלוֹגִי בַעֲמֵק הַמַּעִיּוֹנוֹת

# מדריך שדה לנמלים בעמק המעיינות

מבנה גוף כללי של נמלה



המעבדה  
האנטומולוגית  
לאקולוגיה יישומית





■ נמלים קטנות 6 מ"מ ומטה

## משפחה: ריחניות

**שם: בנאית ישראלית**  
**תאור:** שחורה, ללא גבעול, ריח של טוש  
**שיחור:** בשבילים  
**התנהגות:** "על ספיד"  
**קו:** תל אדמה קטן  
צילום: antweb



■ נמלים קטנות 6 מ"מ ומטה

## משפחה: פונריות

**שם: פונרית הגליל / משוננת**  
**תאור:** גוף מוארך, כתום, גבעול מעובה, בטן מחולקת לשתיים  
צילום: antweb



**שם: פונרית אדוארד**  
**תאור:** גוף מוארך, כהה, גבעול מעובה דמוי טבעת, בטן מחולקת לשתיים, רגליים צהבהבות  
צילום: antweb





**שם:** נווטת כתומה

**תאור:** רגליים ארוכות

**שיחור:** יחידני

**התנהגות:** מהירה מאד

צילום: עוז ריטנר



**שם:** סחבנית ננסית

**תאור:** רגליים ארוכות- 1.5 מ"מ,

חומה- שחרחרה,

בטן מתמלאת

צילום: ערן שנקו



**שם:** חרולית מחוספסת

**תאור:** מכוסה זיפים קטנים

חזה וראש אדומים, בטן שחורה.

צילום: antwiki



**שם:** אצנית ארוכת מחוש

**תאור:** מחוש ארוך

**התנהגות:** מהירה ו"משוגעת"

**מין כולש**

צילום: antweb



**שם:** אצנית צהובה

**תאור:** צהובה חומה

**התנהגות:** מהירה

צילום: antweb





**שם: לבובית שחורה**

**תאור:** בטן דמוית טיפה/לב,

גוף שחור- חום כהה כולו

צילום: עמיר ויינשטיין



**שם: נמלת אש קטנה**

**תאור:** זעירה 1.5 מ"מ

כתומה, כל הפועלות בעלות גודל

אחיד, מין פולש

**התנהגות:** כל הפועלות בעלות

קצב אחיד, איטית

צילום: עוז ריטנר

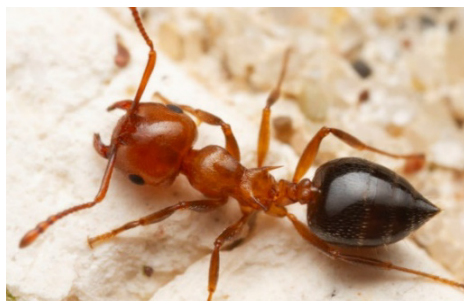


**שם: לבובית ירושלמית**

**תאור:** בטן דמוית טיפה/לב,

ראש וחזה כתומים - אדומים

צילום: antweb



**שם: גחונית מבריקה**

**תאור:** פס חום על הבטן

צילום: antwiki



## שם: נמלת קציר מחוספסת

**תאור:** בטן עגולה, שני מופעים:  
שחור ודוגוני, כל הפועלות בגודל

6 מ"מ —

**קו:** עם גורן קטנה ופתח אחד

צילום: antwiki



## שם: מורית פרעה- נאה

**תאור:** בטן שחורה חומה,

ראש וחזה אדומים.

צילום: עוז ריטנר



## שם: אסמית חיוורת

**תאור:** גוף צהוב עד אדום,

חיילות עם ראש ענק

**קו:** מקבץ משפכים

צילום: antweb



## שם: מורית ננסית

**תאור:** זעירה 1.8 מ"מ -

צהובה מבריקה

צילום: antwiki



## שם: אסמית הודית

**תאור:** בטן וראש כהים,

חזה חום אדום,

חיילות עם ראש ענק

צילום: antweb





**שם: קמפונית קדושה**

**תאור:** חזה צהוב,

חיילות קטנות

**שיחור:** יחידני, לילי

צילום: antweb



**שם: קמפונית פולחת**

**תאור:** חזה חום,

חיילות קטנות

**שיחור:** יחידני, לילי

צילום: עוז ריטנר



**שם: נווטת שחורה**

**תאור:** רגליים ארוכות,

גוף שחור, בטן מורמת

**שיחור:** יחידני, יומי

**התנהגות:** מהירה מאד

צילום: עמיר ויינשטיין



נמלים גדולות 7 מ"מ ומעלה

## משפחה: כידניות



**שם: כידן צהוב**

**תאור:** בטן צהובה, חזה וראש חומים, ראש מרובע זכרים ענקיים (30 מ"מ) חומים

**שיחור:** בגדוד

צילום: עוז ריטנר



נמלים גדולות 7 מ"מ ומעלה

## משפחה: דו מותניות



**שם: נמלת קציר דוגונית**

**תאור:** ראש וחזה אדומים

בטן עגולה

**שיחור:** בשבילים

**קן:** גדול עם כמה פתחים וגורן

צילום: גלעד בן צבי



**שם: נמלת קציר שחורה**

**תאור:** גוף שחור כולו

בטן עגולה

**שיחור:** בשבילים

**קן:** גדול עם כמה פתחים וגורן

צילום: עמיר ויינשטיין





צילום: אופיר אלטשטיין | נוטת כתומה אוכלת זרע של אליוזום במעלה רחבעם

## החשיבות האקולוגית של נמלים:

לנמלים הביומסה הגדולה ביותר מכל משפחות בעלי החיים, והן שותפות כמעט לכל תהליך במערכות האקולוגיות היבשתיות. חלק מהן טורפות חרקים ולעתים גם יצורים גדולים יותר, חלק ניזונות על טל דבש, חלק אוכלות זרעים, חלק אוכלות פגרים, ואחרות ניזונות על פטריות שבשביל גידולן הן גוזרות עלים בכמויות אדירות.

אלפי מיני חרקים הם מירמקופילים - חיים רק בקני נמלים; הזרעים של אלפי מיני צמחים מופצים רק על ידי נמלים; מיני נמלים מסוימים נחשבים למהנדסי סביבה, והגורן סביב הקן שלהם משמשת מקום נביטה מועדף לצמחים רבים ובית גידול למיני חידקים שנמצאים רק שם.

קבוצה כל כך יוצאת דופן בחשיבותה האקולוגית מחייבת ניטור באמצעים משופרים, ואנחנו מקווים שמדריך השדה הזה יעורר עניין ויסייע באיסוף נתונים על נמלים בעמק המעינות בפרט ובישראל בכלל.

\* מירמקופילים- אוהבי נמלים

