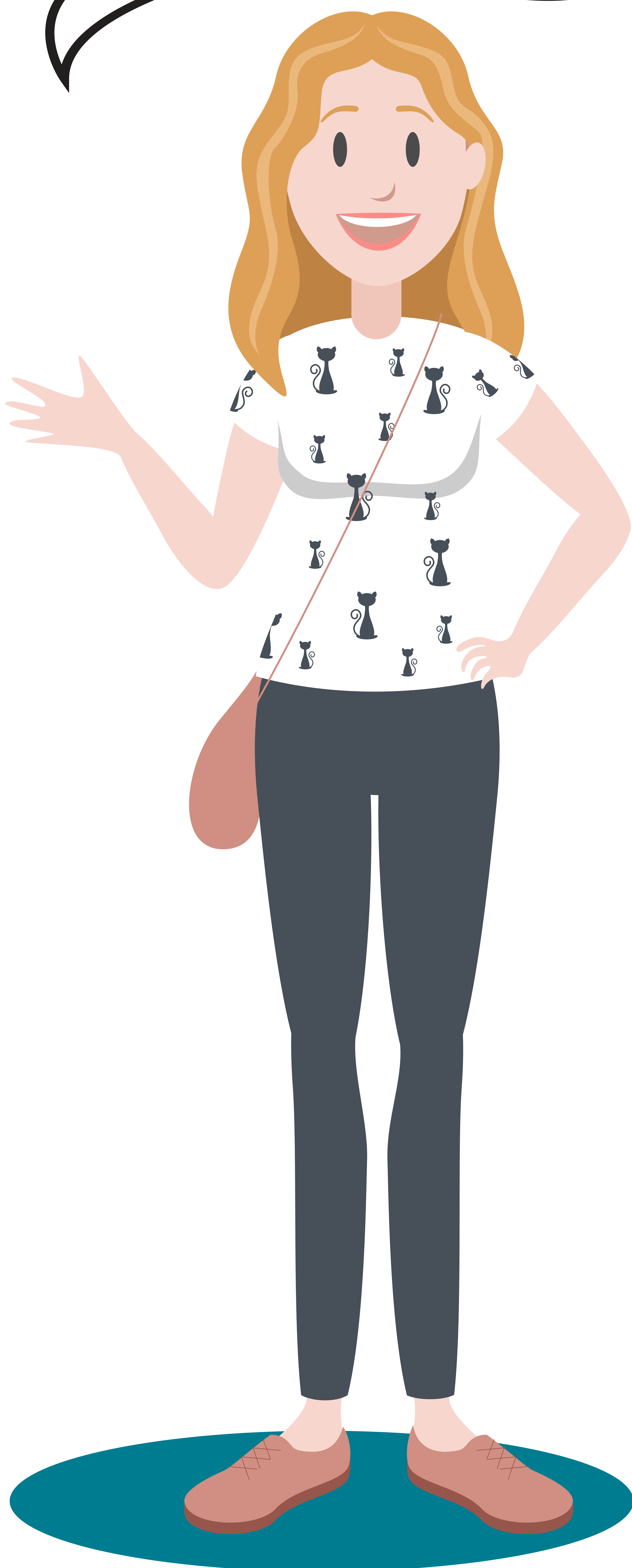
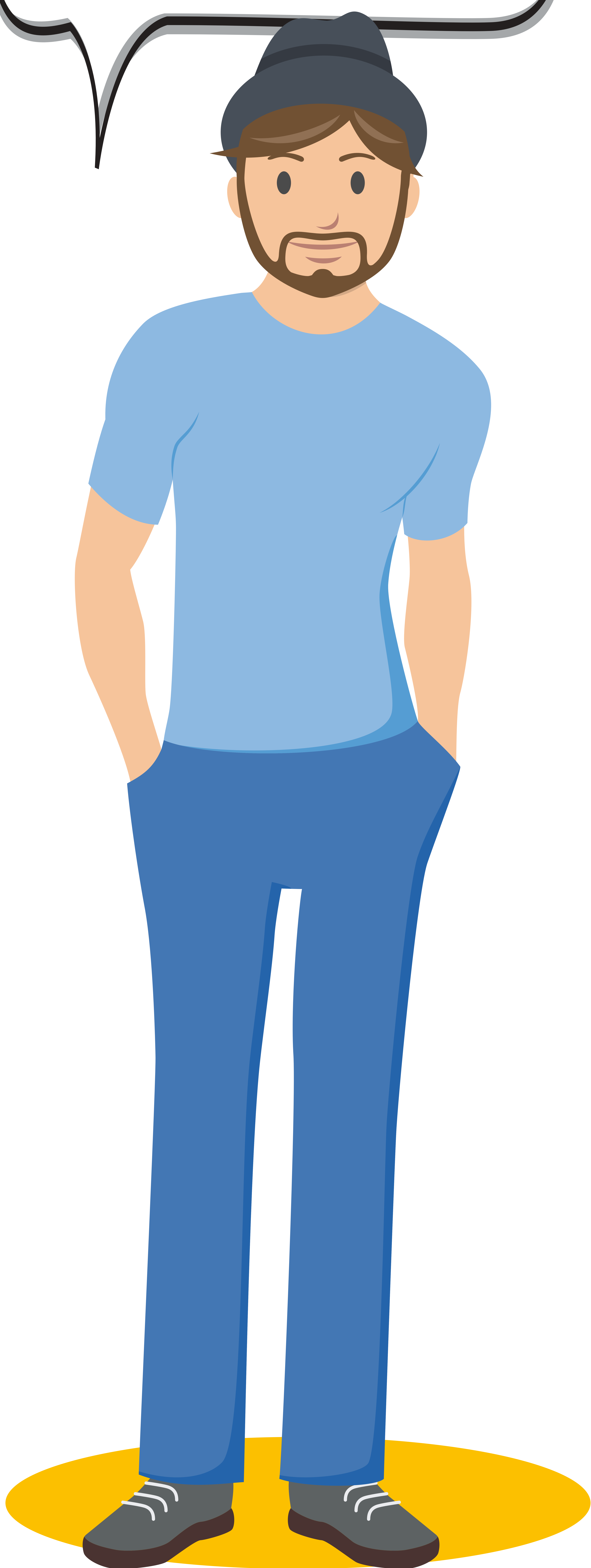


אתגרה ליבוביץ' | בת 35 |
חד הורית 3+ |
רמת הכנסה ממוצעת |
השכלה תיכונית | עיסוק לא ידוע |
גרה בקיבוץ |



נועם לארי | בן 45 | נשוי +2 |
תואר ראשון | הכנסה מעל הממוצעת |
עצמאי עובד מהבית | גר בקיבוץ |



נועה סלע |

בת 31 | נשואה |

הכנסה ממוצעת |

תואר ראשון |

עיסוק לא ידוע |

גרה בקיבוץ |



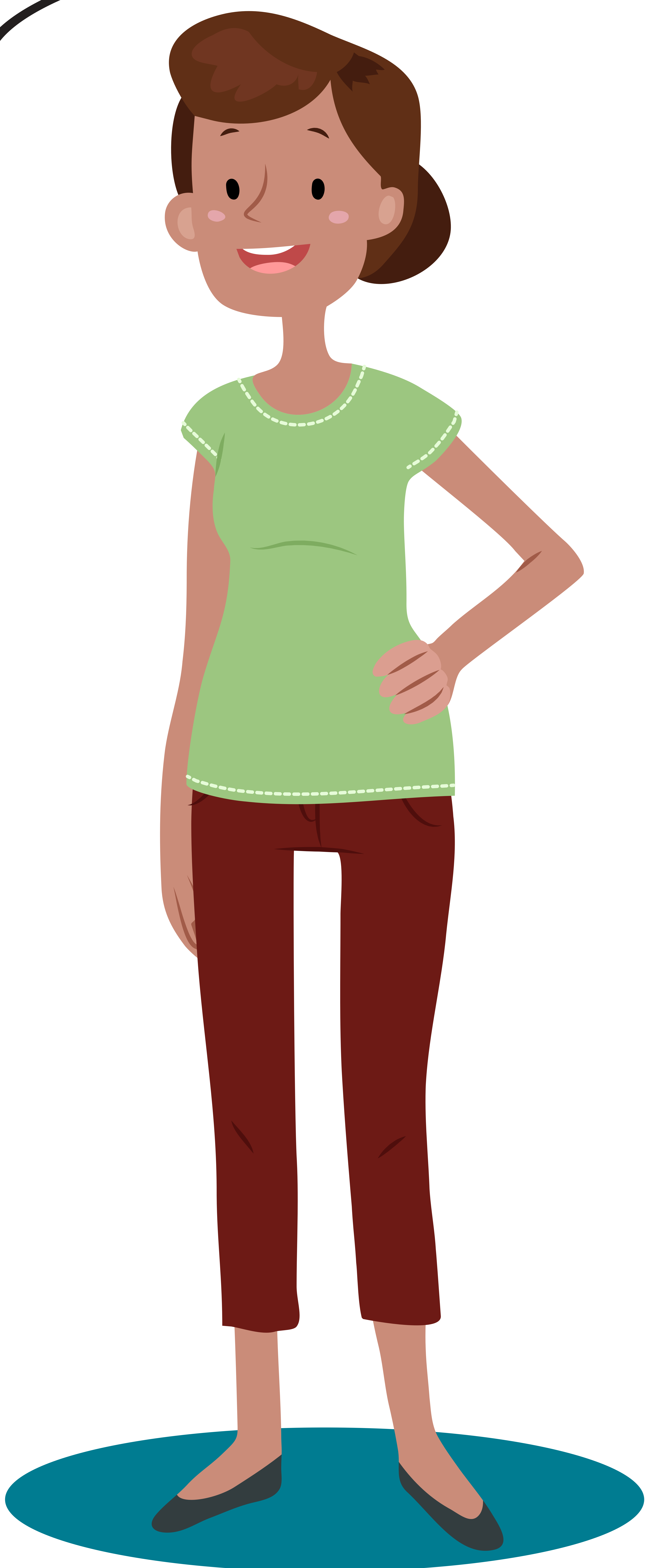
דוד כהן | בן 68 | נשוי |
הכנסה מתחת לממוצע |
השכלה תיכונית |
פנסיונר | גר במושב |



גדעון ינאי | בן 60 | נשוי |
הכנסה ממוצעת | השכלה תיכונית |
חקלאי | גר במושב |



רינה גולד | בת 54 | נשואה |
הכנסה ממוצעת | תעודה מקצועית |
מדריכה פיסול בחימר |
גרה בקיבוץ |



אסתי גרינשפון | בת 67 | נשואה + 4 ילדים
+ 6 נכדים | הכנסה ממוצעת | תואר ראשון |
פנסיונרית, בעברה מורה. כיום מתנדבת
בספרייה | גרה בקיבוץ |



רחל דדון | בת 84 | אלמנה + 3 ילדים + 5 נכדים, כל המשפחה חיה רחוק מהעמק | הכנסה ממוצעת | השכלה תיכונית | פנסיונרית, בעברה מטפלת בבתי ילדים | גרה בבבית סיעודי בקיבוץ |



משה כהן | בן 55 | נשוי |
הכנסה נמוכה | השכלה תיכונית |
שכיר במפעל | גר בשכירות עם
ההורים |



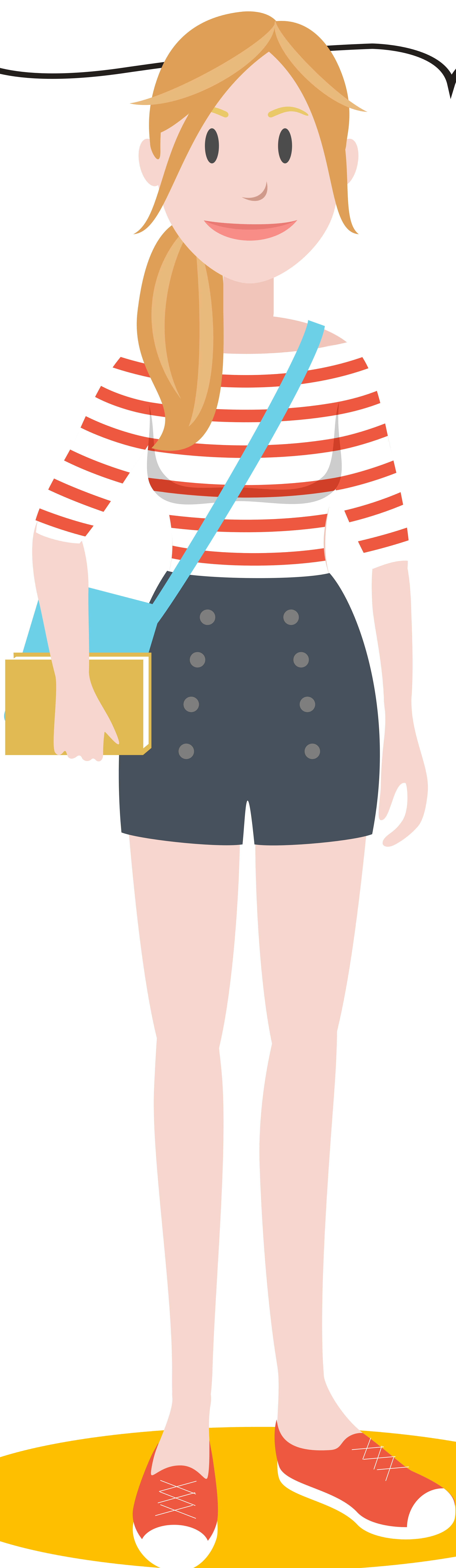
ירדן ישראלי | בת 38 | גרושה +2 |
הכנסה ממוצעת |
תעודה מקצועית | סייצת בחינוך |
גרה בשכירות |



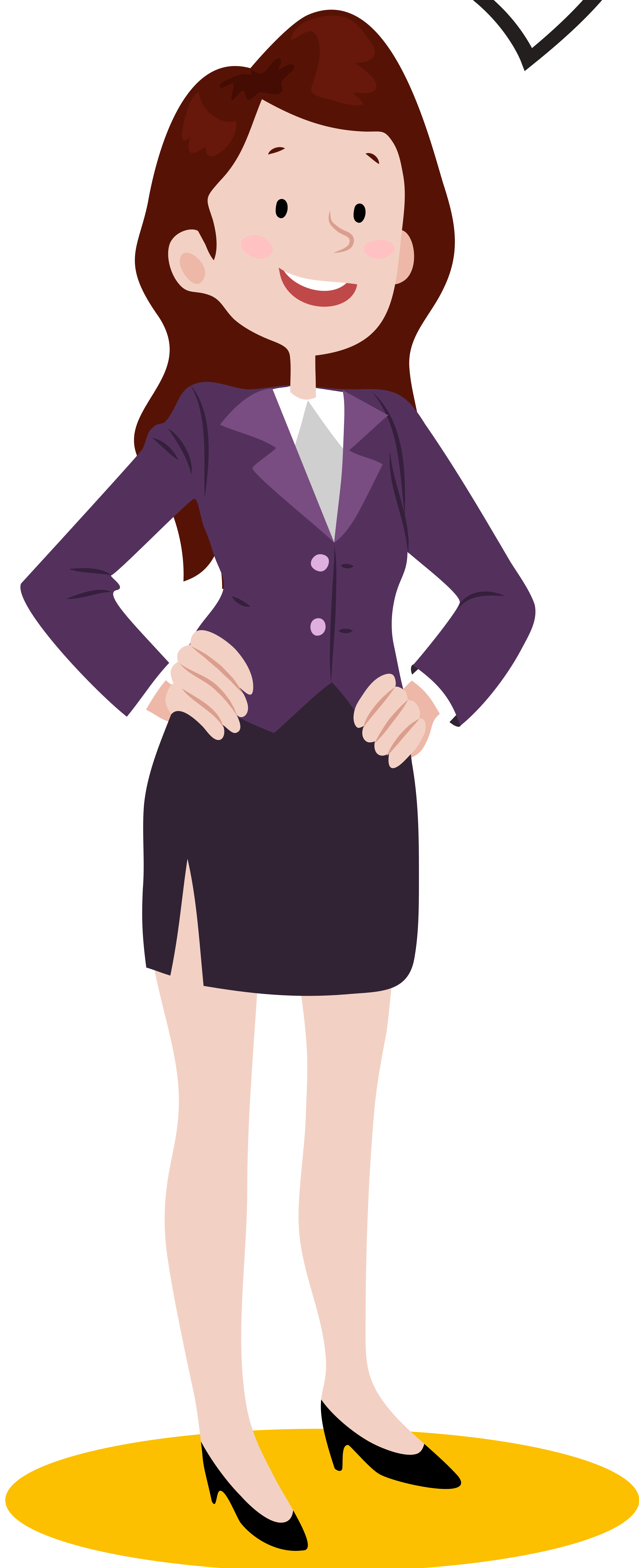
אביטל רוטשטיין | בת 38 |
נשואה +4 | הכנסה מעל הממוצע |
תואר שני | מחנכת כיתה י' ורכזת
שכבה בבית ספר שקד דרכא |
גרה במושב |



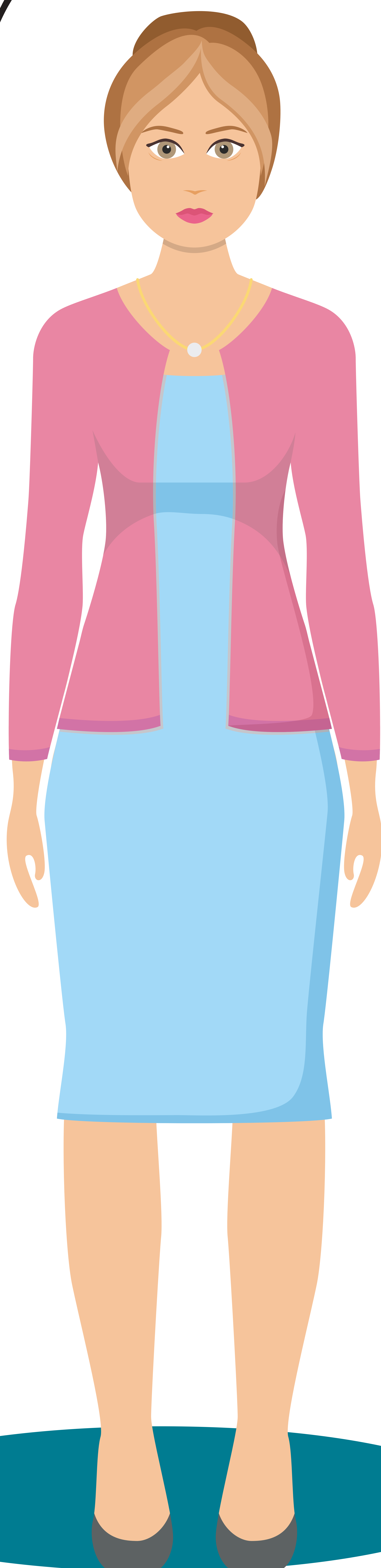
שמרית מלכה | בת 35 | נשואה +2 |
הכנסה נמוכה | השכלה תיכונית |
קוסמטיקאית | גרה במושב |



שירן כהן | בת 34 | גרושה + 1 |
הכנסה מעל הממוצע |
תואר שני | עורכת דין |
גרה בהרחבה בקיבוץ |



דנה יצחקי | בת 48 | נשואה +3 |
הכנסה מעל הממוצע | תואר ראשון |
מנהלת קהילה | גרה בקיבוץ |



גילי שושן | בן 35 | נשוי |
הכנסה ממוצעת | תואר ראשון |
עובד מועצה | גר בקיבוץ |

